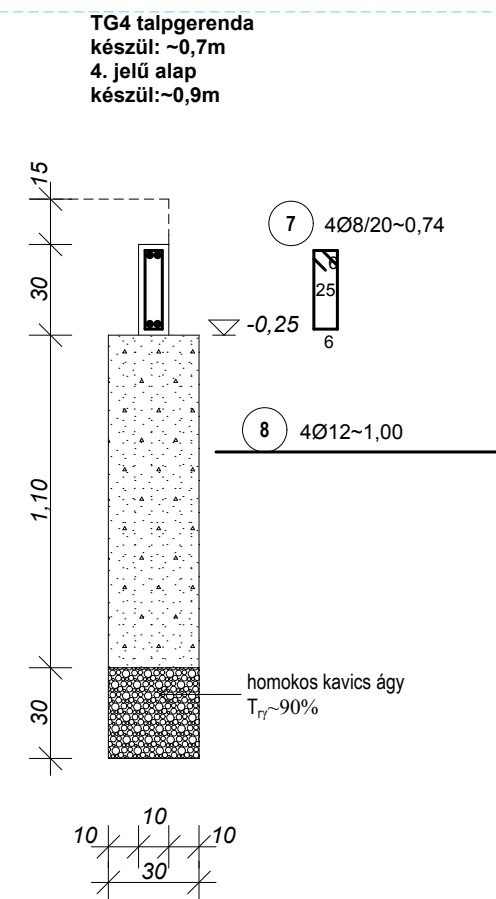
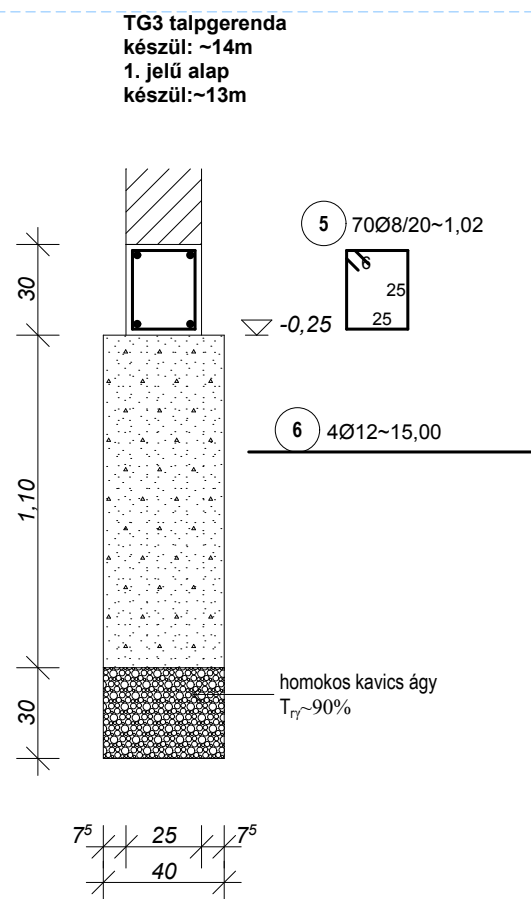
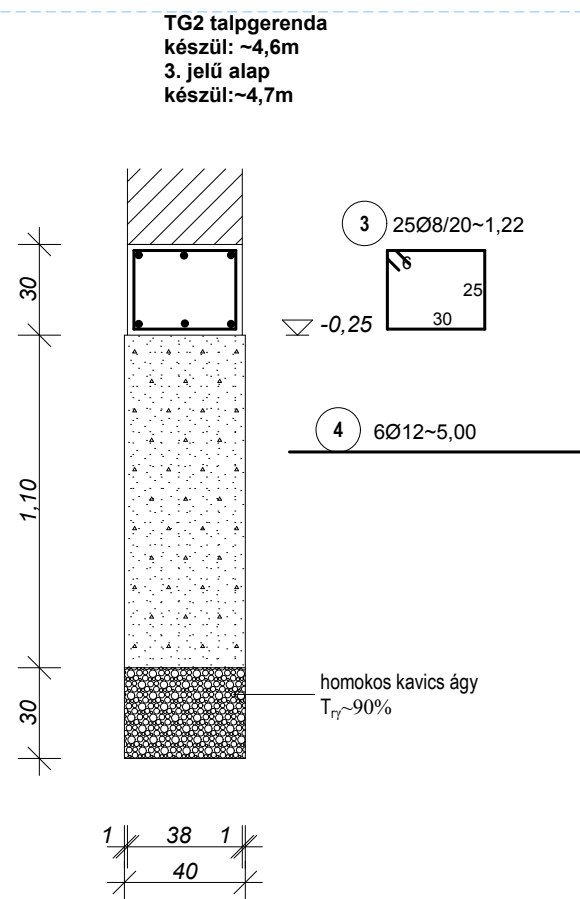
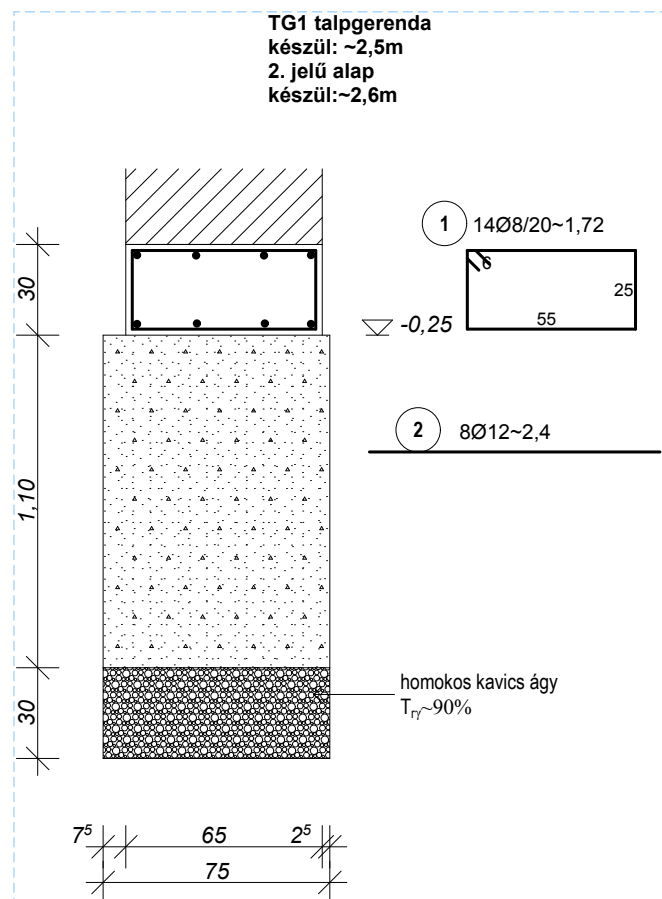
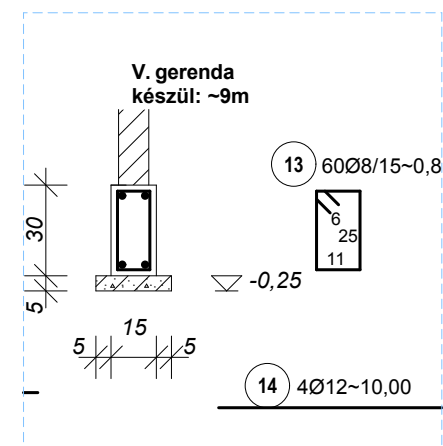
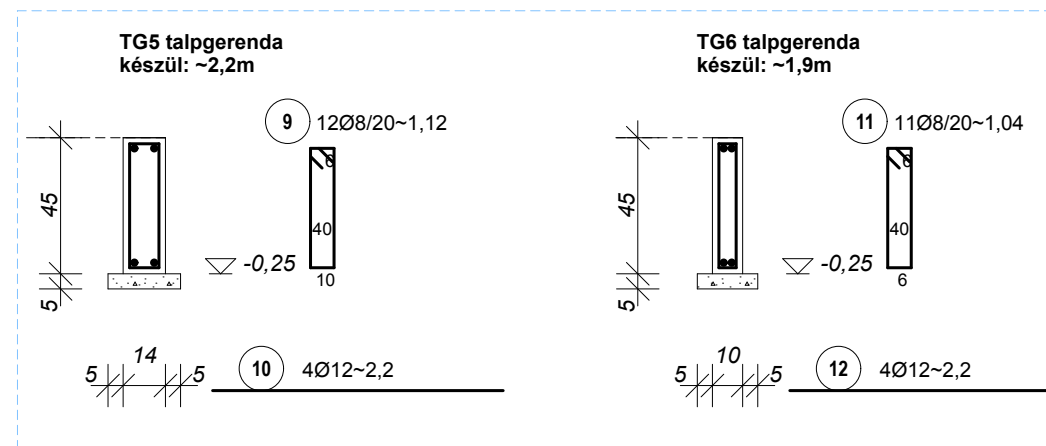
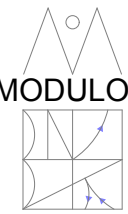


MEGJEGYZÉSEK:
+0,00=utcai járdató
teherbíró talaj;
sötétszürke kövér agyag
(az alapoknak a teherbíró talajba
be kell hatolniuk)
anyagminőség:
alapbeton: C20/25-XC2-24-F2
egyéb vb. szerkezetek:
C20/25-XC2-18-F3
szerelőbeton: C12/15-18/F3
betonacél: kengyel Ø8-ig. B.38.24
egyéb betonacél: B.60.50.
betontakarás: 3,0cm
az egyéb gépészeti, elektromos áttöréseket,
villámvédelem "V" körvezetékét, kivezetéseit
(amennyiben szükséges),
egyéb szerelvényeket a szakági tervek szerint
betonozás előtt el kell helyezni
pontalapok:
I. jelű: 40/40/110cm; 2db
(alatta 30cm kavicságy)





MŰSZAKI TERVEZŐ
KFT.
SZEGED, ARANY J. UTCA 7.
T.: (62) 420-036, M.: (20) 314-83-76
email: modulor@tvnetwork.hu

Ügyvezető, vezető tervező:
KUCSORA SÁNDOR
TT-06-0179
Aláírás: _____

Építető:
SZEGEDI TUDOMÁNYEGYETEM
6720 Szeged, Dugonics tér 13.
Aláírás: _____

Tervezési munka tárgya:
**SZTE Fűvészkertben
látogatói illemhely létesítése**
6726 Szeged, Lövvölde u. 42.

ÁTERV FAJTÁJA:
alapozási terv

MÉRETARÁNY:
M=1:50, 1:25

TERVLAP SZÁMA:
S-1

Tervezés időpontja:
2011. június